

地域生活支援センターエンゼル妻有の「情報誌」です



支援だより

1月25日発行 (No.135)



節分・昼食会



『鬼は外！福は内！』元気な掛け声で福を呼び込みましょう！

2月1日(金) 参加費：400円
(昼食代・豆まき)

申込締切:1月30日(水)

準備：10時～

(調理・会場準備)

恵方巻を自分で作りたい方は11:30～始めます

昼食：12時～

豆まき：昼食終了後

恵方巻をつくります。
自分で巻きたい方は
ぜひ挑戦してみてください

前日に買い物にいきます。ご協力いただける方はお願いします。



新年あけましておめでとうございます。
今年も一年宜しくお祈りします。



新年会をしました！

利用者の皆さんと新年会を楽しみました。毎年恒例の「お雑煮」を前日に作り、「チーズ餅」「そばサラダ」「フルーツポンチ」「ジュース」とボリューム満点のメニューでした。
新年の抱負では、「健康に過ごしたい」「積極的に活動に参加したい」など皆さんそれぞれの抱負を笑顔で発表されていました。
今回は2名の利用者の方に企画委員としてご協力いただきました。ありがとうございました。



無理なく運動

2月25日(月) 10時15分支援センター出発
11時40分支援センター到着

『総合体育館』で
ウォーキングをしたあと
卓球を楽しみましょう!!



寒い冬こそ体を動かしませんか!

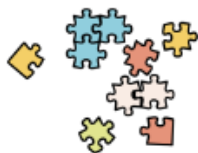




投稿作品



村山真由美さんの作品



《私の元気になること》

自分で落ち込んで人に会いたくない時は、ジグソーパズルをすることが大好きです。あとから首が痛くなるけれど、気持ちが明るく元気になります。

ありがたい気持ちで少しずつ感謝を込めてつくっています。

《私の好きなテレビ番組》

私は、毎日月～(金)のBS番組で『温泉に行こう』というドラマを観ています。そのドラマを観ていると、人間関係について勉強になります。人と人の接し方などが勉強になり、観終わると笑顔になります。素直な女将さん(女優：加藤貴子さん)が大好きです。



インフルエンザに注意しましょう!

インフルエンザの流行にそなえて、一人ひとりができること。外出したあとは、こまめに、ていねいに手を洗いましょう。せき、くしゃみなどの症状があるときは、きちんとマスクを。まわりの人にうつさないよう、せきエチケットもわすれずに。みんなでまもりたい、インフルエンザ対策のおやくそくです。



2月行事予定



日	月	火	水	木	金	土
					1	2
地域生活支援センターエンゼル妻有 TEL:750-7180 FAX:750-7188  					節分	
3	4	5	6	7	8	9
施設休日	昂の会 千手コミセン クラフト活動 13時30分～	一品マスター メニュー決め クラフト活動 13時30分～	たんぽぽの家 松之山にて	クラフト活動 13時30分～	一品マスター 「春巻き」 200円 9時30分～ 味彩の会	カラオケ 13時30分～ 3名以上集ま った場合実施
10	11	12	13	14	15	16
施設休日	建国記念日 <健康相談>	クラフト活動 13時30分～	絵手紙教室 9時30分～	妻有荘 ボランティア 10時10分出発 クラフト活動 13時30分～	にこにこ会 職員会議 15時半閉所	
17	18	19	20	21	22	23
施設休日	クラフト活動 13時30分～	パソコン教室 9時30分～ 11時00分～ クラフト活動 13時30分～	たんぽぽの家 松之山にて ハッピーーク	クラフト活動 13時30分～	昼食会 「肉野菜炒め」 200円 9時30分～	<健康相談>
24	25	26	27	28		
施設休日	無理谷く運動 10時15分出発 クラフト活動 13時30分～	カラオケ 13時30分～	習字教室 9時30分～	クラフト活動 13時30分～		