

社会福祉法人 妻有福祉会

養護老人ホーム妻有荘改築工事基本設計



設計概要

建築概要

- 所在地 新潟県十日町市新宮乙195-3
- 都市計画区域 区域区分非設定都市計画区域内
- 用途地域 指定なし
- その他の地域 下水道処理区域内
- 指定建蔽率 70%
- 指定容積率 200%
- 建物用途 養護老人ホーム
- 建物構造 既存棟：鉄筋コンクリート造 地上2階、塔屋1階
増築棟：鉄筋コンクリート造 地上2階、地下1階、塔屋1階
- 設計積雪深 3.3 m
- 設計長期地耐力 300 KN/m²
- 構造計算ルート ルート1(X、Y方向)
- その他 建築確認申請、構造適合判定、省エネ適合判定
(ハートビル法適合)

面積表

| | 増築棟 | 既存棟 | | 合計 |
|------|------------------------|------------------------|--|------------------------|
| 敷地面積 | | | | 9156.62 m ² |
| 建築面積 | 1276.38 m ² | 1570.96 m ² | | 2847.34 m ² |
| 床面積 | | | | |
| P1階 | 52.27 m ² | 47.19 m ² | | 99.46 m ² |
| F2階 | 1276.38 m ² | 574.64 m ² | | 1851.02 m ² |
| F1階 | 1152.88 m ² | 1379.24 m ² | | 2532.12 m ² |
| B1階 | 1155.80 m ² | 0 m ² | | 1155.80 m ² |
| 計 | 3637.33 m ² | 2001.07 m ² | | 5638.40 m ² |

電気設備概要

- インフラ設備
 - ・電気高圧(6.6KV)受電
 - ・電話メド、光、火災通報(専用)用通信回線引込
- 高圧受電設備
 - ・屋外型キュービクル式
 - ・油入式トランスII変圧器
 - ・油入式高圧進相コンデンサー
 - ・油入式直列リアクトル
 - ・デマンド監視
- 電灯コンセント設備
 - ・LED照明器具の採用
 - ・廊下、トイレ、明るさ熱線センサー制御
- その他電気設備項目
 - ・幹線動力設備
 - ・電話設備
 - ・情報設備(LAN)
 - ・拡声設備
 - ・電気時計設備(管理室のみ電池式)
 - ・テレビ共同受信設備
 - ・インターホン設備
 - ・トイレ呼び出し設備
 - ・ピッチ呼び出し設備(機器はすべてリース品)配線電気工事
 - ・自動火災報知設備
 - ・防火戸制御設備
- 自家発電設備(将来増築時)
 - ・屋外型キュービクル式
 - ・三相3線200V
 - ・LPGエンジン
 - ・使用燃料：LPGガス
 - ・運転時間：約2.3時間(普通型)

機械設備概要

- 衛生器具設備
 - ・節水形器具の採用
 - ・バリアフリー対応器具の採用
- 給水設備
 - ・屋外にポンプ室付き受水槽設置
 - ・加圧給水方式(インバート式給水ポンプ採用)
- 排水設備
 - ・公共下水道に放流
 - ・建物内汚水・雑排水合流方式
- 給湯設備
 - ・電気温水器による局所個別方式
- 冷暖房設備
 - ・空冷ヒートポンプ方式
 - ・各室個別冷暖房機器設置
- 換気設備
 - ・天井埋込換気扇による個別方式
 - ・シックハウス換気対応
- 自動制御設備
 - ・各室個別制御方式(運転・温度)
- 消火設備
 - ・スプリンクラー消火設備設置
 - ・スプリンクラーポンプは既設機器使用

外部仕上表（増築建物）

| | |
|---------|---------------------------------------------------------------------------------------------|
| 屋 上 | コンクリート金コテ ウルツ塗膜防水 X-1 |
| ハ°ラハ°ット | コンクリート打ち放し補修 ウルツ塗膜防水立上げ X-2 笠木アルミフラッシュエッジ 70A(天端用箆合式) |
| 軒 先 | コンクリート打ち放し補修 複層仕上塗材E吹付け |
| 軒 裏 | コンクリート打ち放し補修 複層仕上塗材E吹付け |
| 外 壁 | コンクリート打ち放し補修 複層仕上塗材E吹付け |
| 地 覆 | コンクリート打ち放し補修 複層仕上塗材E吹付け |
| 開 口 部 | ビ°ル用アルミサッシ(複層ガラス) |
| ホ°チ、車寄 | 床：アスファルト舗装 壁・柱：コンクリート打ち放し補修 複層仕上塗材E吹付け 天井：フレキシブル板目透し t=5.0 EP塗り 石膏ボード t=9.5下地 アルミ廻縁 |
| 備 考 | 雪庇防止ワイヤーフェンス(亜鉛メッキ) 構内アスファルト舗装 自由勾配側溝 室外機目隠縦アルミルーバー(木調) EXP-J 外壁+外壁コーナ100タイプ 屋根+外壁350タイプ |

特記仕様

| | |
|---------------------------------------------------|----------------------|
| ・外部に面するRC壁・柱・梁・スラブの内側は硬質発泡ウレタン吹付 t=25とする | ・ABC消火器10型(ケース付) |
| ・内部の床 壁 天井、造付家具、建具は全てF☆☆☆☆、規制対象外材料を使用する | ・防煙壁とする部分の仕上げは不燃とする |
| ・天井裏等には全てF☆☆☆☆、F☆☆☆☆、規制対象外材料を使用する | ・1階2階緩降機各 1カ所 |
| ・床仕上げの異なる場合はステンレス見切りを、建具下にはステンレス沓摺取付とする | ・RC部 壁石膏ボード張はGL工法とする |
| ・防火上主要な間仕切壁はLGS90型下地 両面強化石膏ボード t=12.5 二重張とする | ・軽量間仕切壁下地はLGS90型とする |
| ・防火区画壁・床の取合い部すき間は、ロックール充填とする | ・天井ボード張下地はLGS19型とする |
| ・防火区画を貫通する配管等は両側1m以上を不燃材料でつくり隙間を不燃材料で充填する | |
| ・天然木複合フローリングは車いす対応、耐摩耗塗装品とする | |
| ・二重床工法はフビ°フリ°フ°(床パ°-リ°ルパ° 裨 t=20) 同等とする | |
| ・1階内部土間下 ホ°リスフレフォーム t=25 + ホ°リエフレフィルム t=0.15 敷き込み | |

内部仕上表（増築建物）

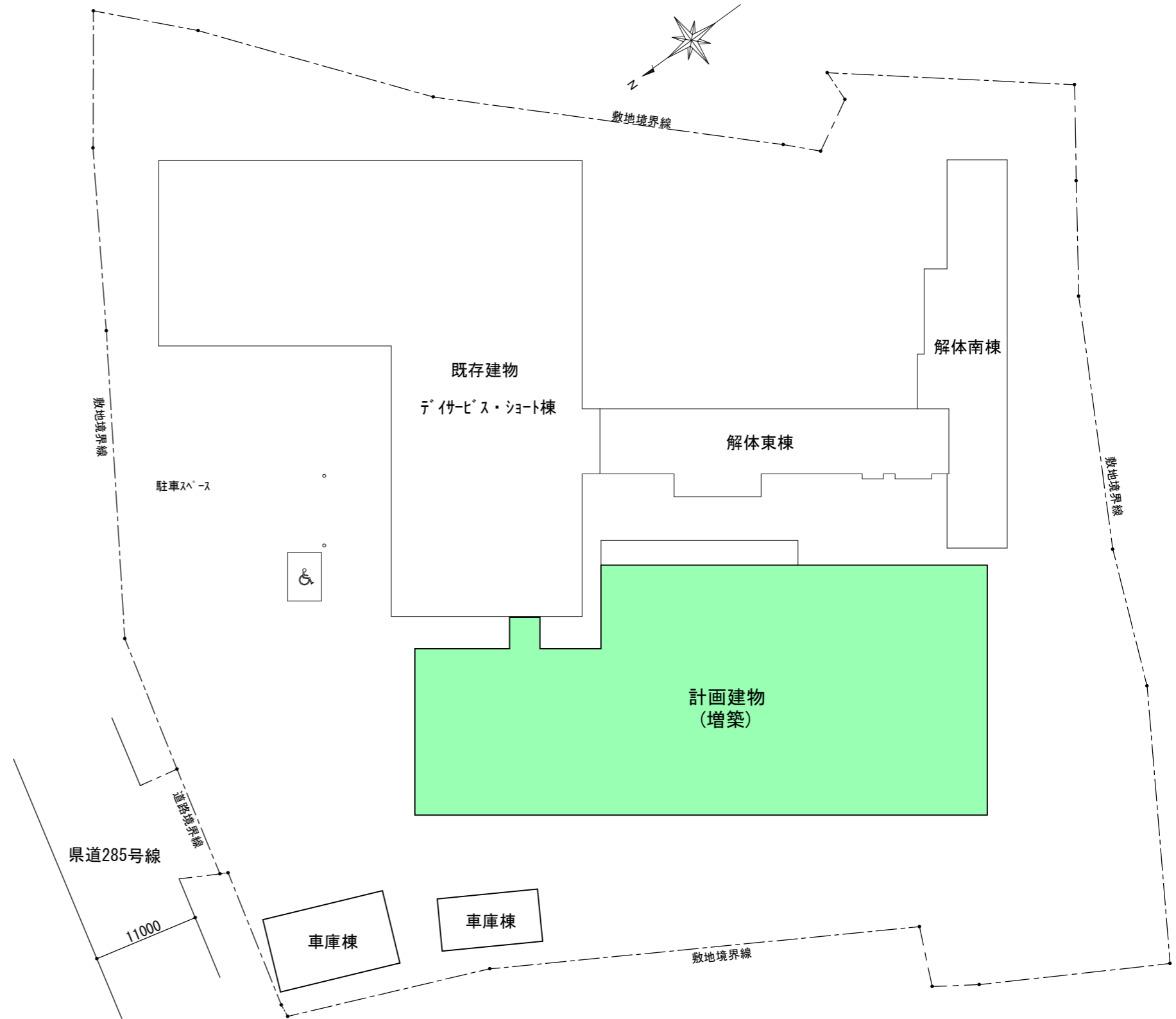
| 階 | 室 名 | 床 | 巾 木 | 壁 | 天 井 | 備 考 |
|---------------|-----------------------------|---------------------------------------------|-----------------------|---------------------------------------|---------------------------------------|-------------------|
| B1 | 玄関 | 磁器タイル張り 100角 | 磁器タイル | 石膏ボード t=12.5 ビ°ニ°ルクス | 化粧吸音石膏ボード t=9.5 CH=2100 | |
| | 廊下 | ビ°ニ°ル床シート張り t=2.0 モルタル金コテ下地 | ソフト巾木 H=60 | 石膏ボード t=12.5 ビ°ニ°ルクス | 化粧吸音石膏ボード t=9.5 CH=2100 | |
| | 更衣室(共通) | ビ°ニ°ル床シート張り t=2.0 モルタル金コテ下地 | ソフト巾木 H=60 | 石膏ボード t=12.5 ビ°ニ°ルクス | 化粧吸音石膏ボード t=9.5 CH=2100 | 室名サイン |
| | 倉庫等収納部 | ビ°ニ°ル床シート張り t=2.0 モルタル金コテ下地 | ソフト巾木 H=60 | 石膏ボード t=12.5 ビ°ニ°ルクス | 化粧吸音石膏ボード t=9.5 CH=2100 | 室名サイン |
| | 機械室等 | モルタル金コテ | ソフト巾木 H=60 | 石膏ボード t=12.5 | 化粧吸音石膏ボード t=9.5 | |
| | ビ°ロ°イ° | アスファルト舗装 | コンクリート打放補修 複層仕上塗材E吹付け | コンクリート打放補修 複層仕上塗材E吹付け | コンクリート打放、一部フレキシブル板目透 t=5.0+9.5PB EP塗り | アルミ廻縁 |
| F1 ・ F2 | 風除室 | 磁器タイル張り | 磁器タイル、木製巾木 着色CL H=60 | 石膏ボード t=12.5 ビ°ニ°ルクス | 石膏ボード t=9.5 ロックール吸音板 t=9.0 CH=2700 | 点字鋏 |
| | 玄関 | 磁器タイル張り | 磁器タイル、木製巾木 着色CL H=60 | 石膏ボード t=12.5 ビ°ニ°ルクス、腰 シ合板 t=5.5 着色CL | 石膏ボード t=9.5 ロックール吸音板 t=9.0 CH=2700 | 施設案内サイン、点字鋏 |
| | 廊下・ホ°ル(共通) | 合板フロア張り t=12、ラワン合板 t=12、フリ°フロア-150H | 木製巾木 着色CL H=60 | 石膏ボード t=12.5 ビ°ニ°ルクス、腰 シ合板 t=5.5 着色CL | 石膏ボード t=9.5 ロックール吸音板 t=9.0 CH=2700 | 点字鋏 |
| | 居間談話室(共通) | 合板フロア張り t=12、ラワン合板 t=12、フリ°フロア-150H | ソフト巾木 H=60 | 石膏ボード t=12.5 シ合板 t=5.5 着色CL | 石膏ボード t=9.5 ロックール吸音板 t=9.0 CH=2700 | 室名サイン、ダ°ブルカーテンレール |
| | ナ°ス°ション(共通) | 合板フロア張り t=12、ラワン合板 t=12、フリ°フロア-150H | ソフト巾木 H=60 | 石膏ボード t=12.5 ビ°ニ°ルクス | 石膏ボード t=9.5 ロックール吸音板 t=9.0 CH=2700 | 室名サイン |
| | 面談室、ホ°ラン°イ°室 | 合板フロア張り t=12、ラワン合板 t=12、フリ°フロア-150H | ソフト巾木 H=60 | 石膏ボード t=12.5 ビ°ニ°ルクス | 石膏ボード t=9.5 ビ°ニ°ルクス CH=2500 | 室名サイン、ダ°ブルカーテンレール |
| | 集会室 | 合板フロア張り t=12、ラワン合板 t=12、フリ°フロア-150H | ソフト巾木 H=60 | 石膏ボード t=12.5 ビ°ニ°ルクス | 石膏ボード t=9.5 ロックール吸音板 t=9.0 CH=2700 | 室名サイン、ダ°ブルカーテンレール |
| | 霊安室 | 畳敷、ラワン合板 t=12、フリ°フロア-150H | ソフト巾木 H=60 | 石膏ボード t=12.5 ビ°ニ°ルクス | 化粧吸音石膏ボード t=9.5 CH=2500 | 室名サイン、ダ°ブルカーテンレール |
| | 会議室(共通) | 合板フロア張り t=12、ラワン合板 t=12、フリ°フロア-150H | ソフト巾木 H=60 | 石膏ボード t=12.5 ビ°ニ°ルクス | 石膏ボード t=9.5 ロックール吸音板 t=9.0 CH=2700 | 室名サイン、ダ°ブルカーテンレール |
| | 居室・収納(共通) | 合板フロア張り t=12、ラワン合板 t=12、フリ°フロア-150H | ソフト巾木 H=60 | 石膏ボード t=12.5 ビ°ニ°ルクス | 石膏ボード t=9.5 ビ°ニ°ルクス CH=2500 | 室名サイン、ダ°ブルカーテンレール |
| | WC(共通) | 超防汚ビ°ニ°ル床シート t=2.0、ラワン合板 t=12+6、フリ°フロア-150H | ソフト巾木 H=60 | 石膏ボード t=12.5 ビ°ニ°ルクス | 化粧吸音石膏ボード t=9.5 CH=2500 | 室名サイン |
| | 脱衣・洗濯室(共通) | 超防汚ビ°ニ°ル床シート t=2.0、ラワン合板 t=12+6、フリ°フロア-150H | ソフト巾木 H=60 | 石膏ボード t=12.5 ビ°ニ°ルクス | 化粧吸音石膏ボード t=9.5 CH=2500 | 室名サイン |
| | 汚物処理室(共通) | 超防汚ビ°ニ°ル床シート t=2.0、ラワン合板 t=12+6、フリ°フロア-150H | ソフト巾木 H=60 | 石膏ボード t=12.5 ビ°ニ°ルクス | 化粧吸音石膏ボード t=9.5 CH=2500 | 室名サイン |
| | 浴室(共通) | ユニットバス | ユニットバス | ユニットバス | ユニットバス | 室名サイン |
| 階段室(共通) | ビ°ニ°ル床シート張り t=2.0 モルタル金コテ下地 | ソフト巾木 H=60 | 石膏ボード t=12.5 ビ°ニ°ルクス | 化粧吸音石膏ボード t=9.5 | 階数サイン、塩ビ°被覆縦手摺 φ34、点字鋏 | |

敷地概要

| | |
|--------|-----------------|
| 地名地番 | 新潟県十日町市新宮乙195-3 |
| 都市計画区域 | 区域区分非設定都市計画区域内 |
| 用途地域 | 指定なし |
| その他の地域 | 下水道処理区域 |
| 指定建蔽率 | 200% |
| 指定容積率 | 70% |

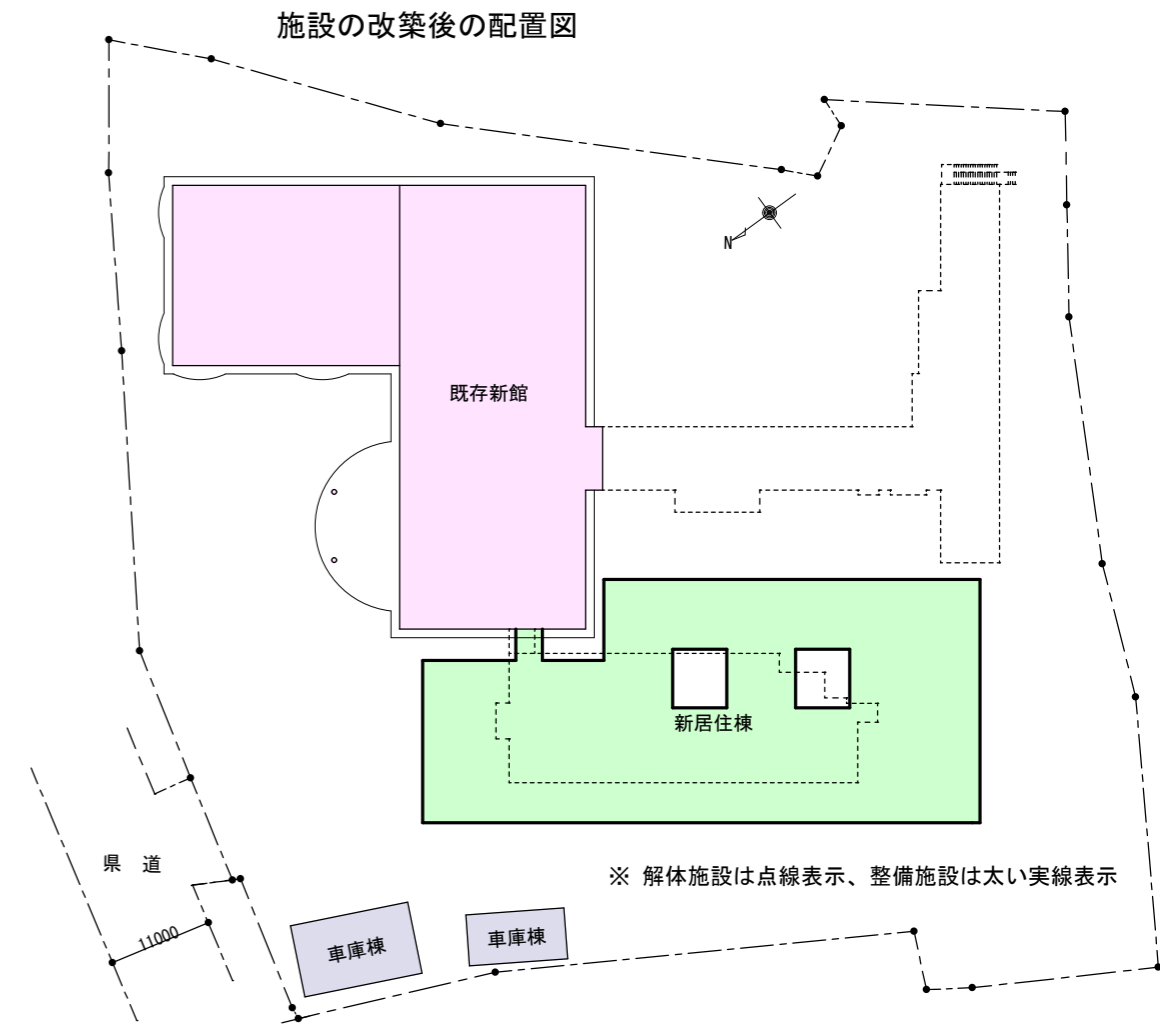
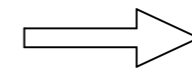
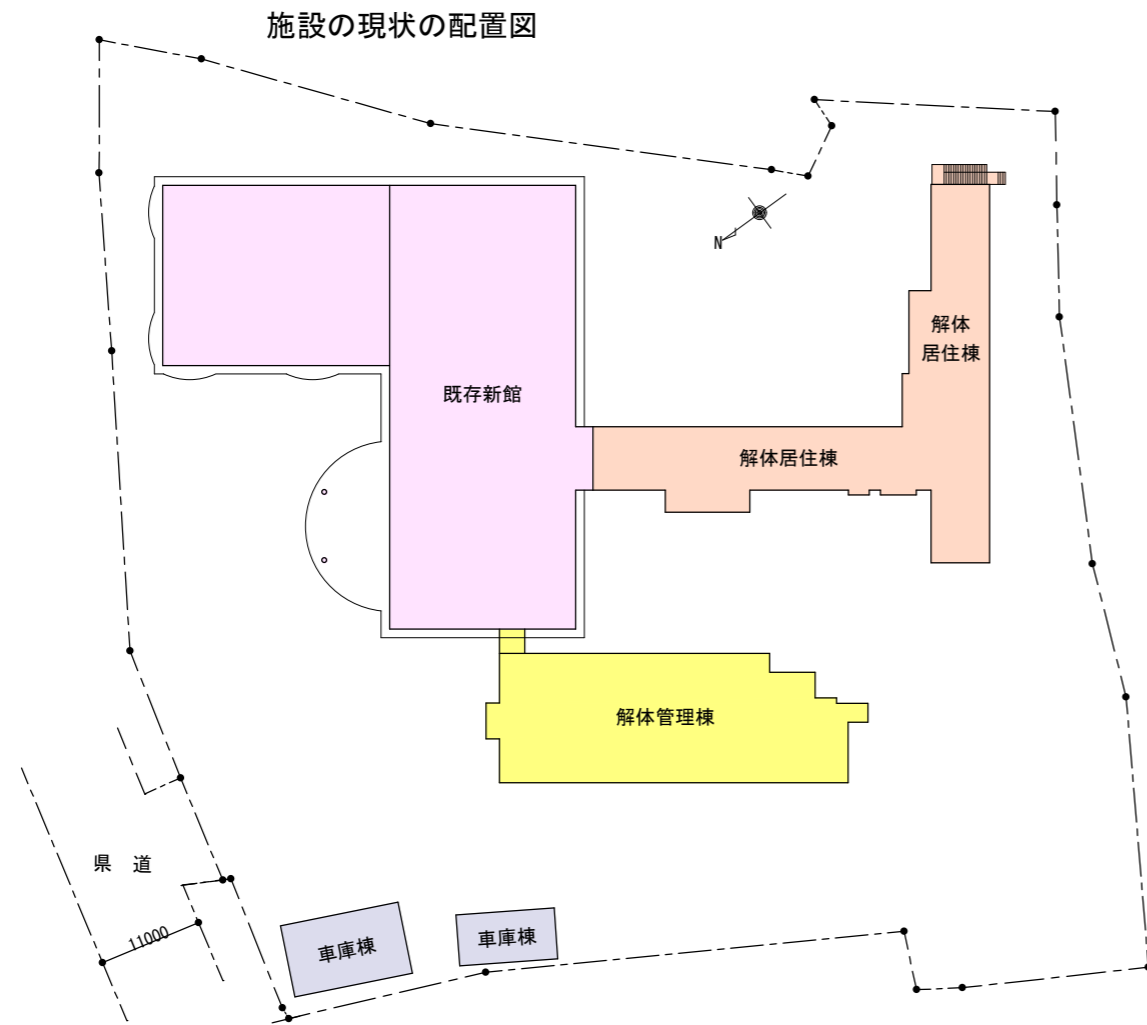


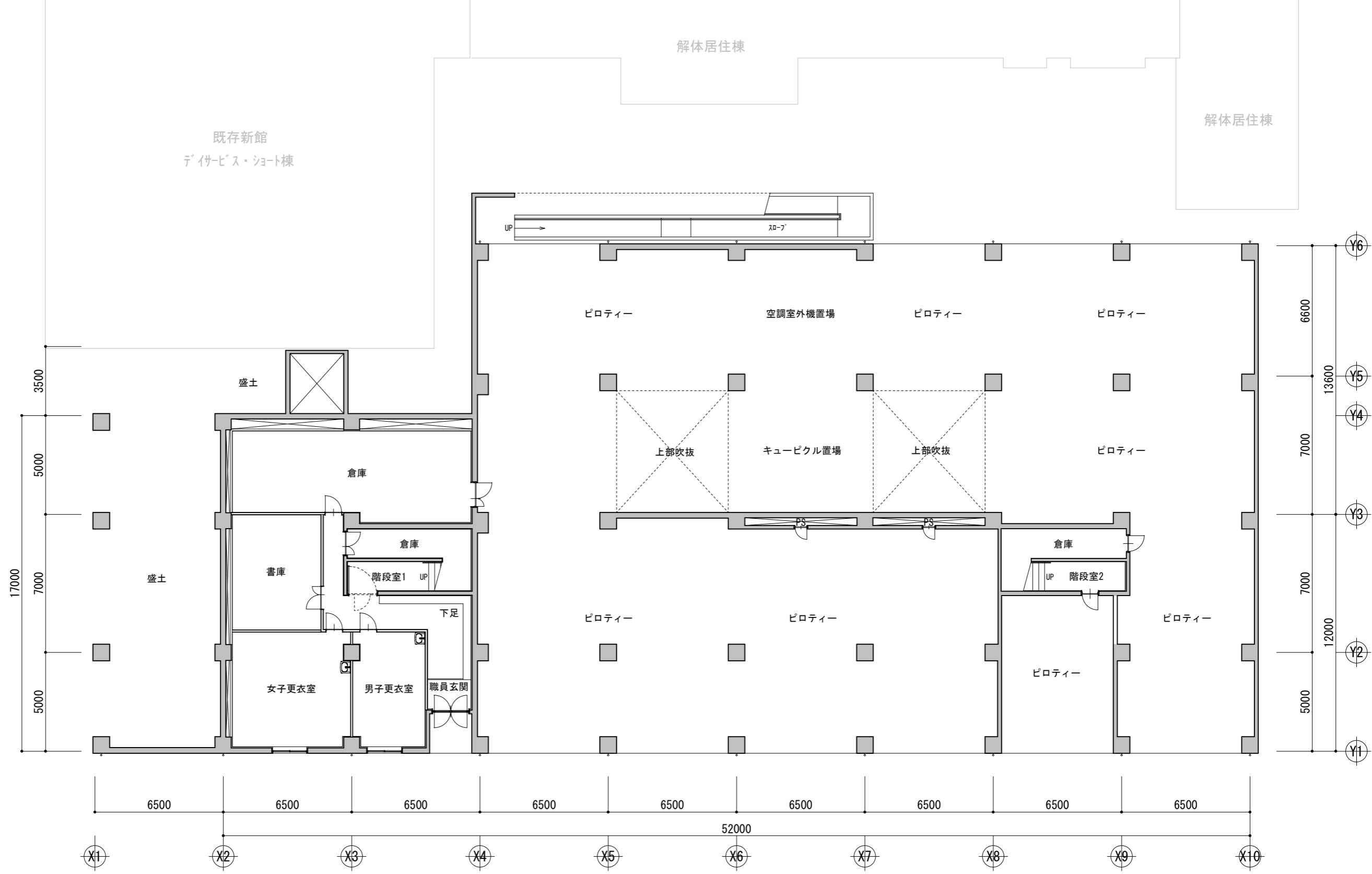
付近見取図



配置図 1/500

現況・改築後の配置図

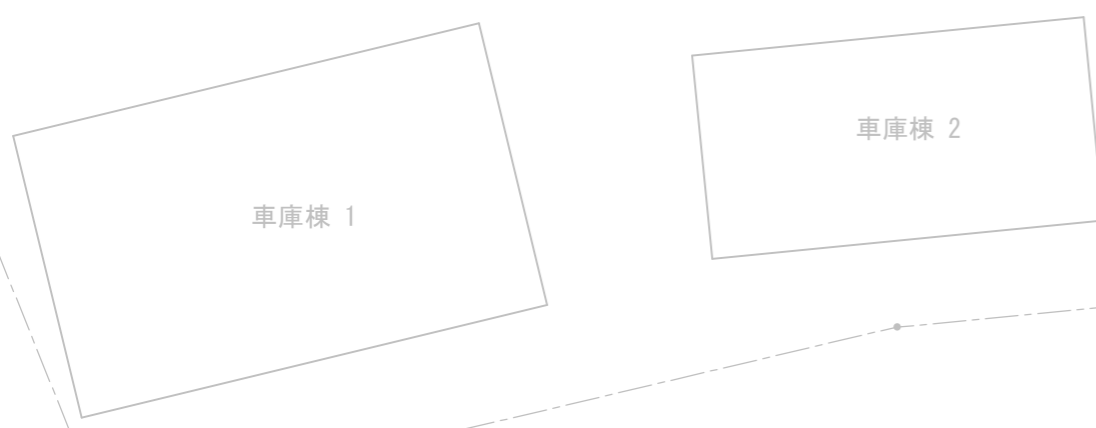
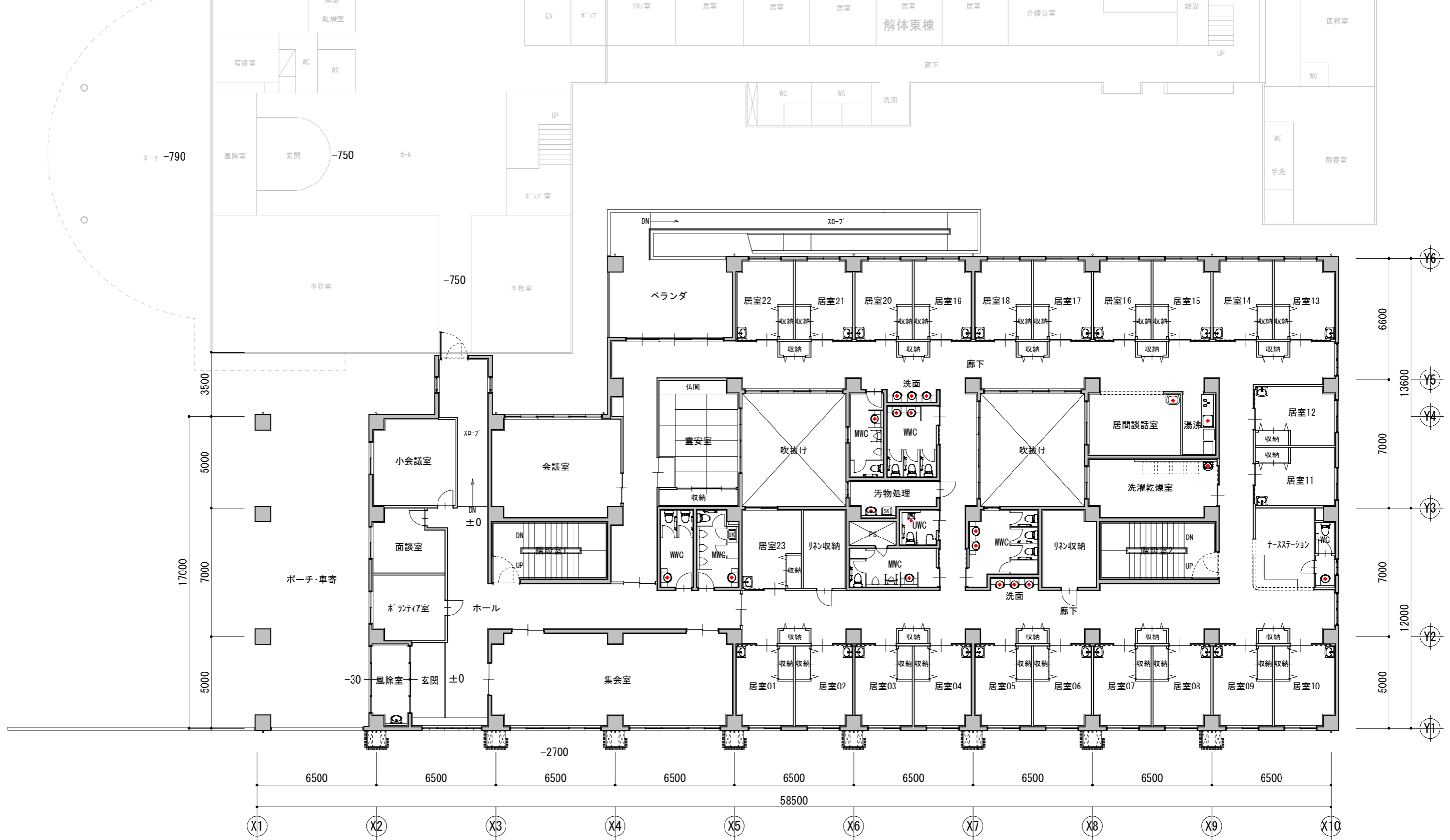




改築居住棟地下1階平面図 1 : 200 1155.80㎡ (349坪)



| | |
|-----------|----------|
| 改築居住棟B 1階 | 1155.80㎡ |
| 改築居住棟F 1階 | 1152.88㎡ |
| 改築居住棟F 2階 | 1276.38㎡ |
| 改築居住棟P 1階 | 52.27㎡ |
| 合計 | 3637.33㎡ |



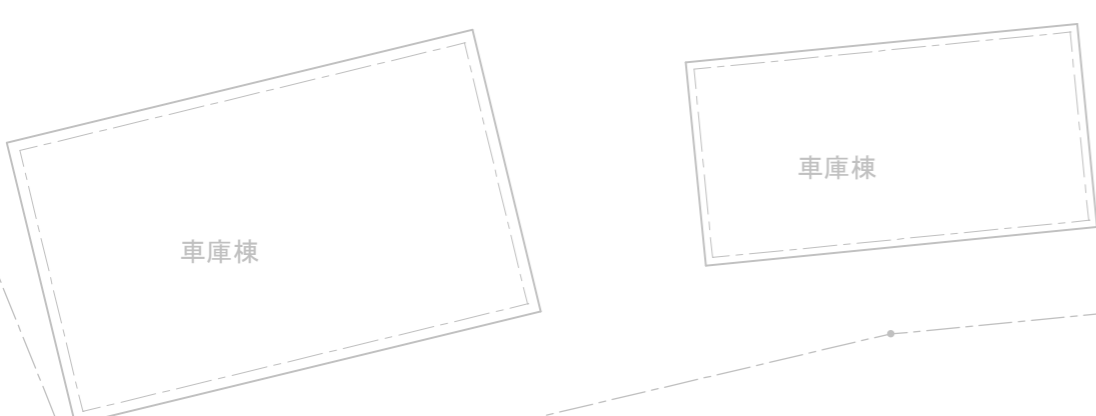
改築居住棟1階平面図 1 : 200 1152.88㎡ (348坪)

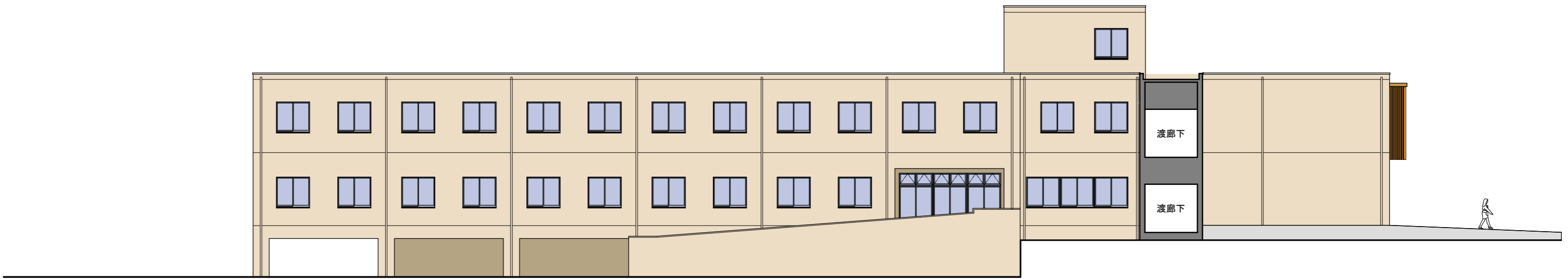
◆ 給湯のある水柱



改築居住棟2階平面図 1 : 200 1276.38㎡ (386坪)

● 給湯のある水栓

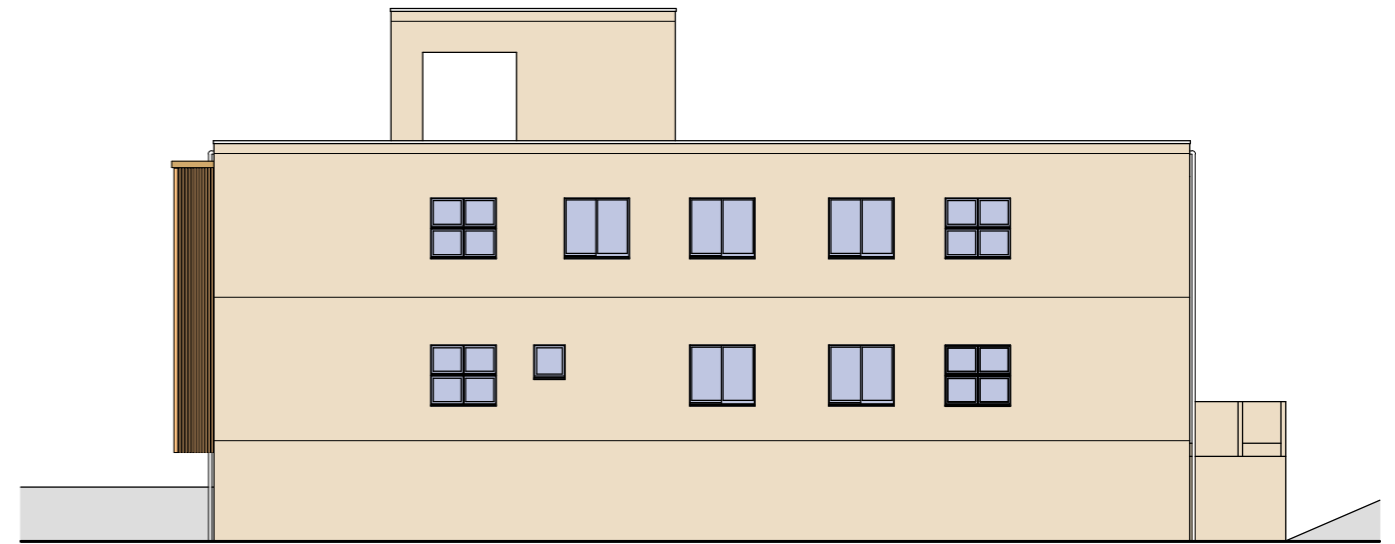




東面立面图



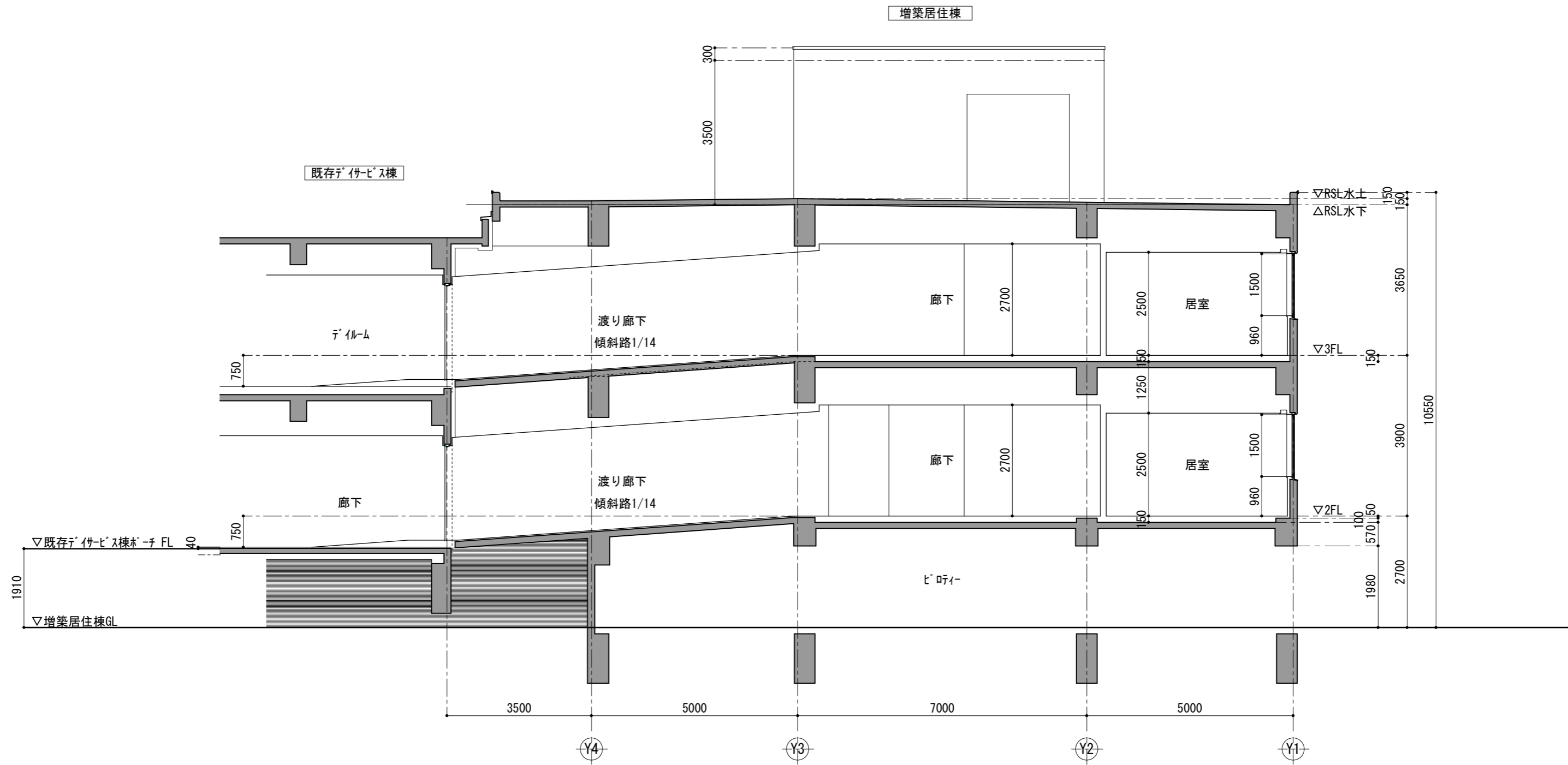
北面立面图



南面立面图



西面立面图



改築居住棟断面図 1 : 100

改築居室平面詳細図 1 : 50

