

# 妻有の里

第76号

- 発行日/令和7年2月10日
- 題字/来所者のみなさま
- 発行元/  
社会福祉法人妻有福祉会



障がい者地域生活  
支援センター

## エンゼル妻有

### 地域活動支援センター事業

障がいのある方が一人ひとりのペースで安らぎ、くつろぎながら、ときには活動参加や、お互いのコミュニケーションをはかる場所です。見学や体験利用もできますので、お気軽にご連絡ください。

#### エンゼル祭

縁日風の出し物やカラオケ、ビンゴ大会などを楽しみました。利用者の方々が1文字ずつ書いた『十日町小唄』も力作です！



#### 外部講師の講演会



7月と11月の2回、たかき医院の仲先生よりお越しいただき、心と体の健康についてお話をいただきました。

快晴の中、白根グレープガーデンでぶどう狩り♪  
おいしいジェラートや動物との触れ合いも楽しみました。

#### 秋のお出かけ



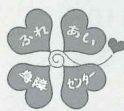
#### 相談支援事業

相談支援事業では、障がいをお持ちの方やそのご家族の方から生活・就労などに関する相談を受け、障がい福祉サービスの利用の調整や他機関との連携を行っています。



#### ボランティア

- 個人の皆様
- 須藤方子様 小野塚イミ様 小林和子様
- 入田篤子様 庭野久栄様 斉木洋子様
- 関口栄子様
- (令和6年6月1日～11月30日)



# 十日町市身体障がい者福祉センター

各種障がい者手帳をお持ちの方…

書道・絵画・手芸・折り紙・写真・機能訓練をやっています  
**自分の趣味を生かして、輝く笑顔と生きがいを!**



## 秋の外出♪アオーレ長岡へ

肢体不自由児・者美術展の巡回展がアオーレ長岡で開催され、受賞された方や絵画教室の方と見に行ってきました! あいにくの雨でしたが、見学の後、美味しい昼食を食べ、道の駅花火館にも立ち寄り、買い物を楽しんできました。



## ミュージカル!? 浦島太郎



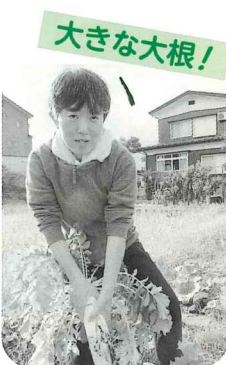
秋の恒例イベント「みつば祭」が開催され、身障は浦島太郎のオリジナル劇を披露しました。何度も練習し、セリフやダンスを覚え、いよいよ本番! ハプニングあり、笑いもあり、大成功で幕を閉じました。



## 秋の収穫! センターの畑大活躍



夏から秋にかけて、様々な野菜の収穫を利用者の皆さんと一緒に楽しみました! 天気の良い日の作業は気持ちがいいものですね! 収穫後は皆さんと美味しくいただきました。



## 令和6年度新潟県障害者芸術文化祭

11月に新潟市で行われた新潟県障害者芸術文化祭で、2名の方が受賞されました。受賞おめでとうございます! これからも皆さんの活動や制作を応援していきます!

- 写真の部** 審査員特別賞 竹内 ハル様 「僕はここだよ!」
- 書道の部** 審査員特別賞 佐藤 明美様 「君家住何処」

**ボランティア**  
松隆会様

**寄付**  
十日町市青年会議所様  
(令和6年6月1日~11月30日)

十日町市老人福祉センター  
十日町市高齢者生きがい活動支援通所事業

# 平成園

お元気な高齢者の  
方々の施設です

## 老人福祉センター事業

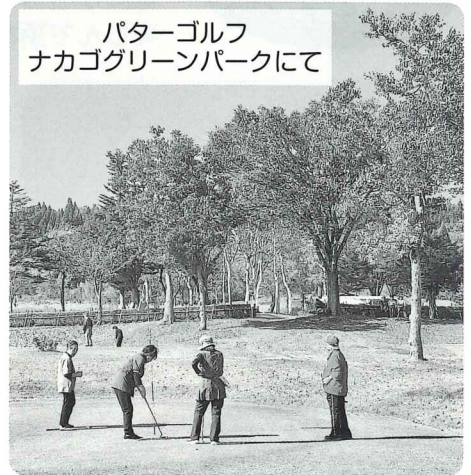
健康寿命（元気に自立して過ごせる期間）を延ばすことを目的に活動しています。

ポールウォーキング  
赤坂山公園にて



今シーズン最後のポールウォーキングとパターゴルフは、両日ともに晴天でした。ポールウォーキングでは遠くに海が見えて、最高の景色に大満足されていました。

パターゴルフ  
ナカゴグリーンパークにて



「ベジきっちゃん」さんの協力で料理さあくるを行っています。手軽に作れるパスタやデザートなどをいつも賑やかに調理し、試食をします。

楽しくて美味しい! 最高ですね…☆



平成園のさあくる活動に参加する皆さんは「平成園がなきゃ毎日なにして過ごそう…ほんとにありがたい…」といつも言ってくれます。暑い日も寒い日も、冗談を言って大きな声で笑ったり、元気いっぱい身体を動かす皆さんを見て、本当に尊敬します。果たして私は、20年…30年後どうだろうか？こんな風に元気に笑っているだろうか？と考えさせられます。

元気で過ごすには気持ちが一番大事ですよ! お友達を誘って出かけてみませんか!

60歳以上のお元気な方なら、どなたでも参加できますのでお気軽にお問い合わせください。

## 生きがいデイサービス (高齢者生きがい活動)

65歳以上の方で、介護認定を受けていない方が対象です。血圧などの健康チェックをしたあと、どなたでも入浴できます。ご自宅まで送迎いたします。



クラフトバッグ作り

完成後は、何を入れようかなと楽しみにされていました。



お誕生会・敬老会

皆さんでクレープを作りお祝いしました。美味しいと大絶賛です。



運動会

「頑張るぞ!」と気合十分。皆さん張り切って競技を楽しみました。



ボッチャ

投球するたびに歓声があがり、会場が盛り上がります。



ベルナティオ・コスモス観賞

ケーキとコーヒーをいただき、「おいしい」と満面の笑顔でした。



道の駅・信越さえ紅葉狩り

お買い物とお昼の食事を楽しみ、心身共にリフレッシュしました。

デイサービス  
センター

# アップルつまり

楽しく集い、楽しく脳と  
身体健康づくり

## 9月 敬老会

アップルつまりでは、皆様の御長寿をお祝いし、日頃の感謝を込めて敬老会を行いました。ボランティアのアロハ・レイピカケ様より踊りを披露して頂きました。職員からは「麦畑」の歌に踊り、ひげダンス、マシュマロキャッチを披露。皆様に楽しんで頂きました。おやつ時間に紅白饅頭を召し上がって頂きました。



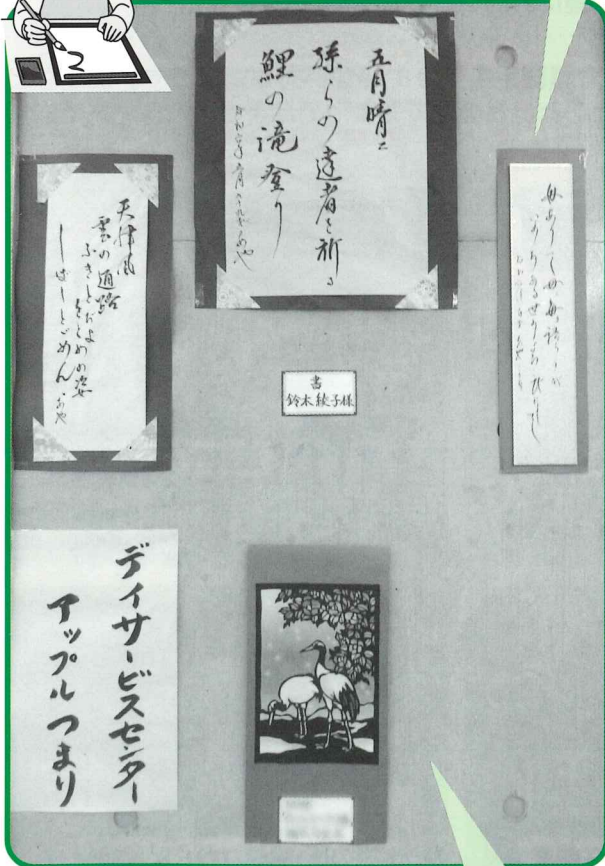
## 10月 アップル祭

10月アップル祭では、大勢の方々  
来所されました。  
利用者様も日頃から製作されている  
作品を展示して頂きました。

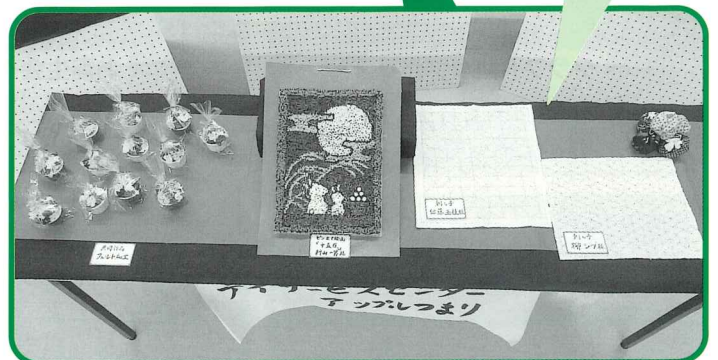


【書】百歳の方が詠まれた短歌。お人柄が表れ、とても胸に響く作品です。

【壁画】左（鶴の夏花火）は、折り鶴を配置。真ん中（十二支）右（五月の節句）は、4か月程かけ、皆さんの協力で完成しました。



【刺し子】一針一針丁寧に縫っています。根気よく頑張っています！



【切り絵】切り取り作業を集中して頑張った力作です。



## ボランティア

●個人の皆様  
南雲光江様 水落千春様 佐藤みよ子様  
(令和6年6月1日~12月31日)

# 養護老人ホーム 妻有荘

自立を目指す  
共同生活の輪

## 行事食特集!!



### ★敬老祝賀式お祝いメニュー

- ・小豆ごはん
- ・けんちん汁
- ・サーモン粕漬
- ・冬瓜のカニあんかけ
- ・キャベツと桜えびの炒め物
- ・なます瓜マヨ和え
- ・さくら大根



防災訓練の一環として1年に1回非常食を体験していただいています。

### ★非常食メニュー

- ・ごはん・中華丼の具
- ・ポテトサラダ
- ・ほうれん草プリン
- ・コンソメスープ



ある日のおやつはセレクトメニューでした。3種類のパンケーキから選びました。



3時のおやつは手作りが多く皆さん楽しみにしています。



水沢地区振興会様のそば慰問。皆さん毎年楽しみに待っています。

### ★メニュー

- ・新そば
- ・そばいなり
- ・エビとキスの天ぷら
- ・春菊ザーサイ和え

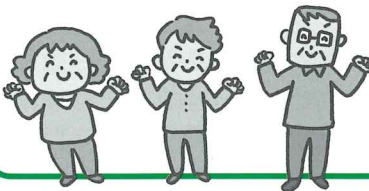


### ★七夕メニュー

- ・七夕ちらし
- ・白身魚のフライ
- ・オクラ生姜醤油和え
- ・そうめんのすまし汁



買い物外出や大掃除など、コロナ禍以前のように皆さんで集まる行事や活動も再開しています。



買い物ツアー

### 食堂大掃除



### ボランティア

- 個人の皆様  
谷本 泰子 様    古沢 ヤヨエ 様    福島 咲子 様

(令和6年6月1日～11月30日) 順不同

### 寄贈

- 個人の皆様  
金沢 拓男 様    丸山 重喜 様    大平 美枝 様  
滝沢 正伸 様    葉 葺由佳 様

- 団体の皆様  
水沢支部更生保護女性会 様  
(株)第四北越銀行 様

老人デイサービスセンター

# つ ま り の 里

住み慣れた家、大好きな地域で、より楽しく♪より健康に♪  
 つまりの里では、体調やご気分にあわせ、入浴の対応しております。  
 また、ご希望の方には、個別機能訓練を提供しております。

### あおのもり、なかよし保育園との交流会



ギュっとしにきたよ♡



かわいい踊りありがとう!



### 水沢地区振興会蕎麦慰問



美郷さんの蕎麦  
 美味しいてえ~

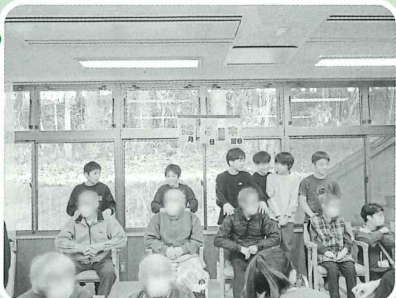


### 水沢小学校 4、6年生の慰問

よいよい、かちこめ、かちこめ



どっこいしょ~どっこいしょ



伝統芸能である「石場かち」、「からす踊り」、「天神囃子」の踊りを披露してもらいました。水沢小学校では4年生になると伝統芸能の保存活動を授業に取り入れていて、その活動も今年で25年になるそうです。

6年生は「よさこい」を披露してくれました。音楽に合わせて踊る姿はかっこよかったです。もうすぐ中学生! 中学校へ行っても頑張ってください。

# 障がい福祉サービス事業所 エンゼル妻有

「自分のペースで自分らしいライフスタイルを目指して」をテーマに、障がいを持ちながら地域で自立した生活をするために就労・生活面を一定期間サポートします。



## エンゼル妻有の活動をご紹介します

### 10月 芋ほり

・毎年のお楽しみ行事、芋ほりを行いました！収穫したさつま芋は「大学芋」に調理しておいしくいただきました！



腰が痛くなります(涙)



たくさん穫れました



手が冷たくなりますが、きれいに洗いました



### 10月 みつば祭

・今年もみんなで力を合わせて頑張りました。



エンゼル妻有のステージ発表では、皆様の前で踊りを披露しました。参加して下さった方のコメントを一部紹介します。

- ・エンゼル妻有の職員のひとと夕方何回も踊りを練習をしました。本番の時、みんなの前で踊ることができました。嬉しかったです。
- ・いっぱいのお客様の中でも踊れてよかった。
- ・楽しかった。
- ・緊張した。はずかしかった。

### 今年も畑仕事を頑張りました



### 2024 アビリンピック出場



写真左は関口雄二さん、写真右は南雲裕一さんです。お二人とも頑張りました。南雲裕一さんは奨励賞をいただきました！

### ボランティア

●団体の皆様 松隆会様 (令和6年6月1日～11月30日)

《妻有福祉会よりお知らせ》

滝澤正伸様から、お米の寄付を頂きました。お米をはじめ、食材が高騰している中、非常にありがたい寄付です。



株式会社共和自動車様から多額の寄付金を頂きました。コロナ禍の影響が続いて、法人経営がひっ迫している中で、このように寄付金を頂けるのは非常にありがたいです。

頂いた浄財については、利用者の皆様へのサービス向上に役立てたいと思います。



《ボランティア募集》

空いた時間でボランティアをしてみませんか？

職員の人材不足が顕著になってきている昨今、是非ボランティアとして当法人にご協力頂きたいと思っております。

施設の掃除や洗濯、入浴後のドライヤーかけや学習会の講師など、できる範囲の内容や時間で結構です。ぜひご連絡ください。



福祉サービスに関する苦情解決について

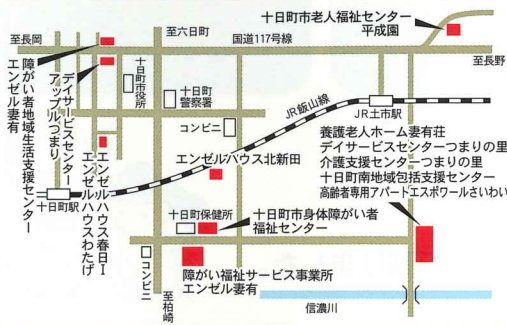
社会福祉法で定める社会福祉事業の責務を果たすために、利用者から寄せられる苦情等を適切に解決し、当法人のサービスを向上いたします。

1. 「苦情等の範囲」及び「申出人の範囲」

苦情の範囲	申出人の範囲
特定の利用者からのサービスに関する苦情	サービス利用者、その家族、代理人
不特定の利用者に対するサービスの提供に関する申し立て	民生委員、施設・事業所の職員等、当該サービスの提供状況をよく知る者

2. 苦情解決「第三者委員」・小林立雄・佐藤 功

お問い合わせ先 社会福祉法人妻有福祉会 法人事務局 ☎025-758-2050



社会福祉法人妻有福祉会
養護老人ホーム妻有荘
老人デイサービスセンターつまりの里
老人介護支援センターつまりの里
十日町南地域包括支援センター
高齢者専用アパート エスポワールさいわい

〒949-8525 新潟県十日町市新宮乙195番地3
TEL(025)758-2050 FAX(025)758-2861
老人介護支援センター直通(025)758-2243
地域包括支援センター直通(025)758-2324

障がい福祉サービス事業所 エンゼル妻有
〒948-0054 新潟県十日町市高山1360番地1
TEL(025)752-0050 FAX(025)752-6688

グループホーム エンゼルハウス北新田
〒948-0041 新潟県十日町市川治596番地
※TEL・FAXはエンゼル妻有と共通

グループホーム エンゼルハウス春日I
自立生活援助事業 エンゼルわたち
〒948-0057 新潟県十日町市春日町1丁目17-2
※TEL・FAXはエンゼル妻有と共通

障がい者地域生活支援センター エンゼル妻有
〒948-0082 新潟県十日町市本町2丁目333番地1
TEL(025)750-7180 FAX(025)750-7188

十日町市老人福祉センター 平成園
〒949-8551 新潟県十日町市馬場乙512番地1
TEL(025)758-3924 FAX(025)758-2390

デイサービスセンター アップルつまり
〒948-0082 新潟県十日町市本町2丁目4番地1
TEL(025)755-5087 FAX(025)755-5127

十日町市身体障がい者福祉センター
〒948-0054 新潟県十日町市高山884番地4
TEL(025)757-9438 FAX(025)750-1173

妻有福祉会ホームページ
http://www.tumari.jp

妻有福祉会では、職員の募集を行っています

特に看護師や介護職員を募集しています。経験のない方でも大歓迎です。短時間しか働けない方も相談に応じます。



福祉にご関心のある方は、ハローワークまたは法人本部(☎025-758-2050 採用担当:宮内)までご連絡ください。