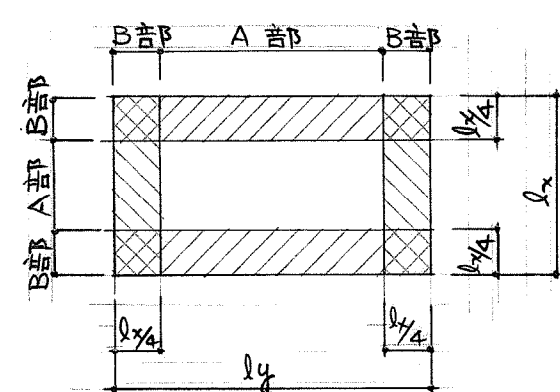
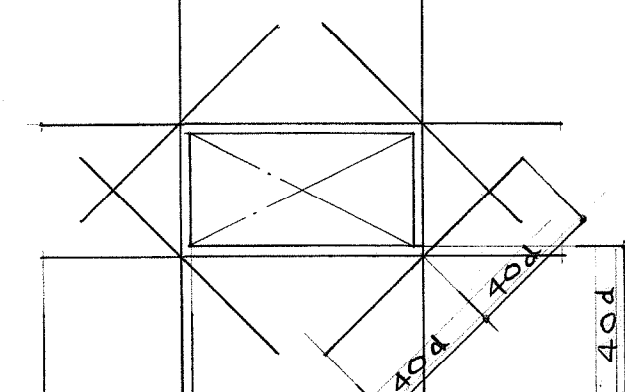


スラブリスト									
符号	版厚	区分	短辺方向			長辺方向			備 考
			A 部		B 部	A 部		B 部	
			上端部	中央	上端部,中央	上端部	中央	上端部,中央	
S 1	130	上	D13, D10 @ 200	D10 @ 200	D13, D10 @ 200	D10 @ 200	D10 @ 200	D10 @ 200	モノアミ配筋
		下	D10 @ 200	D10 @ 200	D10 @ 200	D10 @ 200	D10 @ 200	D10 @ 200	
S 2	130	上	D10 @ 200	D10 @ 200	D10 @ 200	D10 @ 200	D10 @ 200	D10 @ 200	"
		下	D10 @ 200	D10 @ 200	D10 @ 200	D10 @ 200	D10 @ 200	D10 @ 200	
S 3	150	上	D10 @ 200	D10 @ 200	D10 @ 200	D10 @ 200	D10 @ 200	D10 @ 200	"
		下	D10 @ 200	D10 @ 200	D10 @ 200	D10 @ 200	D10 @ 200	D10 @ 200	
FS1	250	上	D13 @ 200	D13 @ 200	D13 @ 200	D13 @ 200	D13 @ 200	D13 @ 200	"
		下	D13 @ 200	D13 @ 200	D13 @ 200	D13 @ 200	D13 @ 200	D13 @ 200	

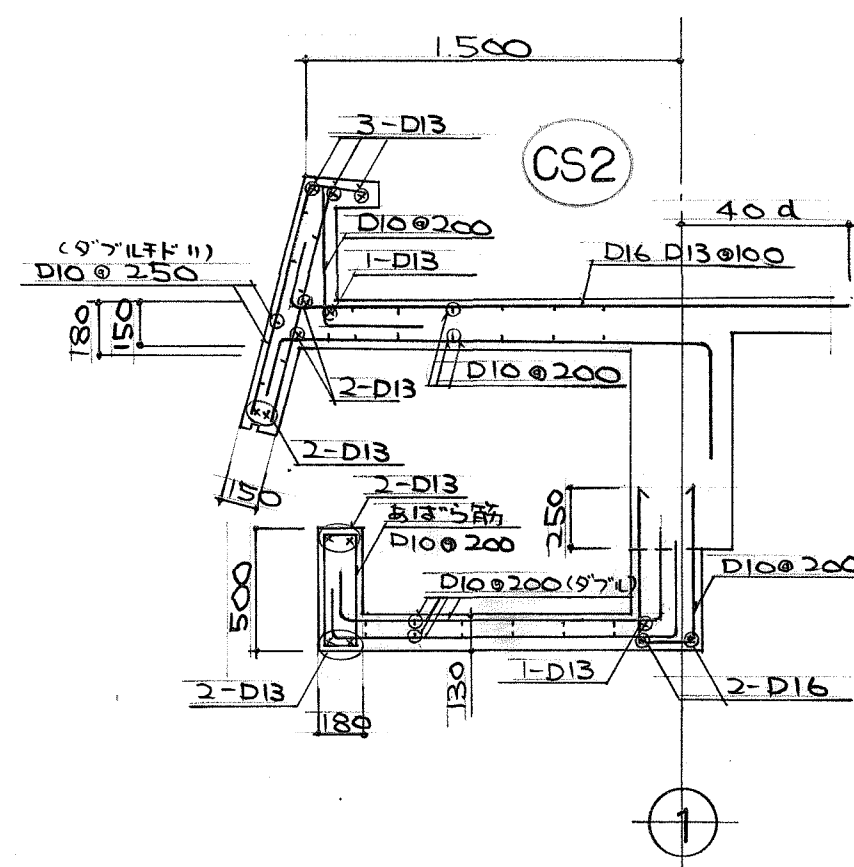
壁リスト 1/30					注)配筋が D10のみときは 5本毎に 1-D13とする							
符号	壁厚	区分	配筋		平断面	開口補強						備考
						1.0㎡未満			1.0㎡以上			
			タテ	ヨコ	ナナメ	タテ	ヨコ	ナナメ				
W12	120	タテ	D10 @ 200	シングル		1-D13	1-D13	1-D13	1-D13	1-D13	1-D13	
		ヨコ	D10 @ 200	〃								
W15	150	タテ	D10 @ 250	ダブル		2-D13	2-D13	2-D13	2-D13	2-D13	2-D13	
		ヨコ	D10 @ 250	〃								
W18	180	タテ	D10 @ 200	ダブル		2-D13	2-D13	2-D13	2-D13	2-D13	2-D13	
		ヨコ	D10 @ 200	〃								
CB10	100	タテ	D10 @ 400	シングル		1-D13	1-D13	—	1-D13	1-D13	—	
		ヨコ	D10 @ 400	〃								



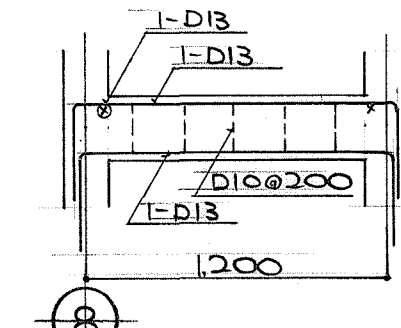
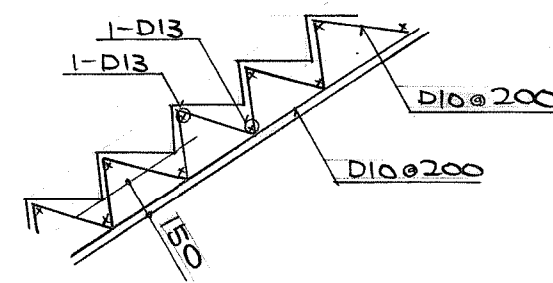
スラブ A B C 分



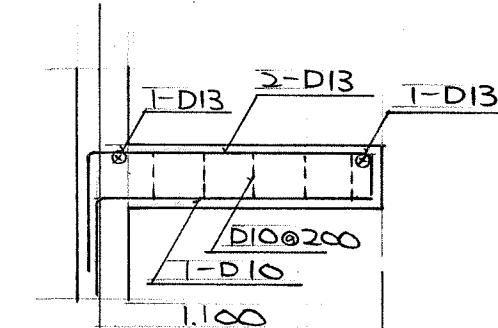
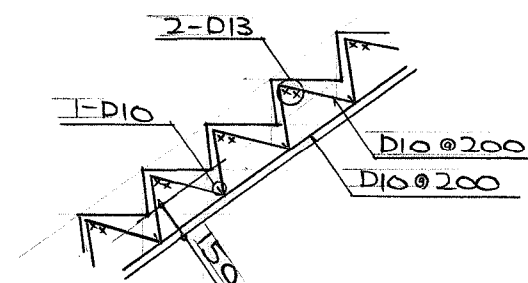
開口補強要領



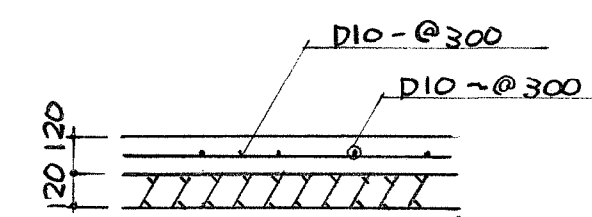
床スラブパラペット配筋図 1/30



階段配筋図 1/30



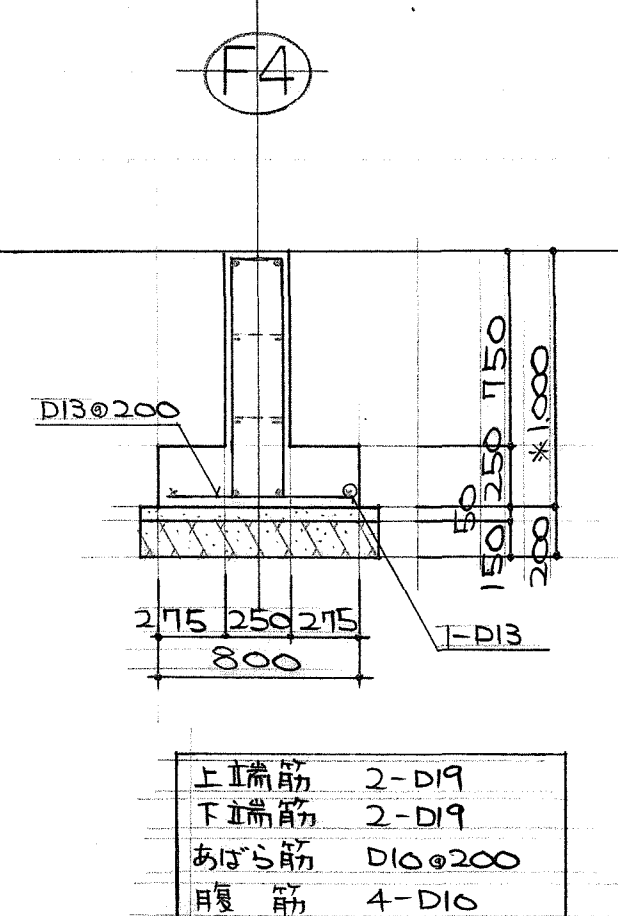
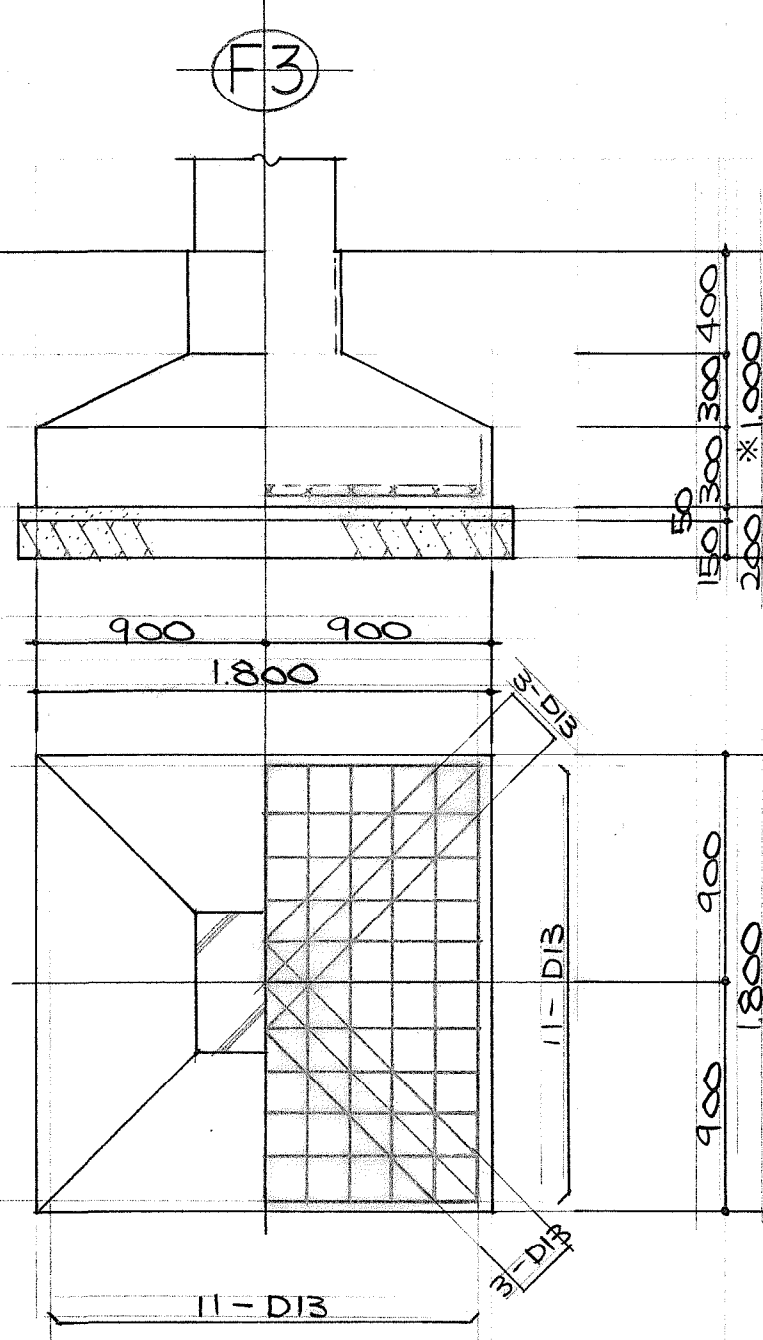
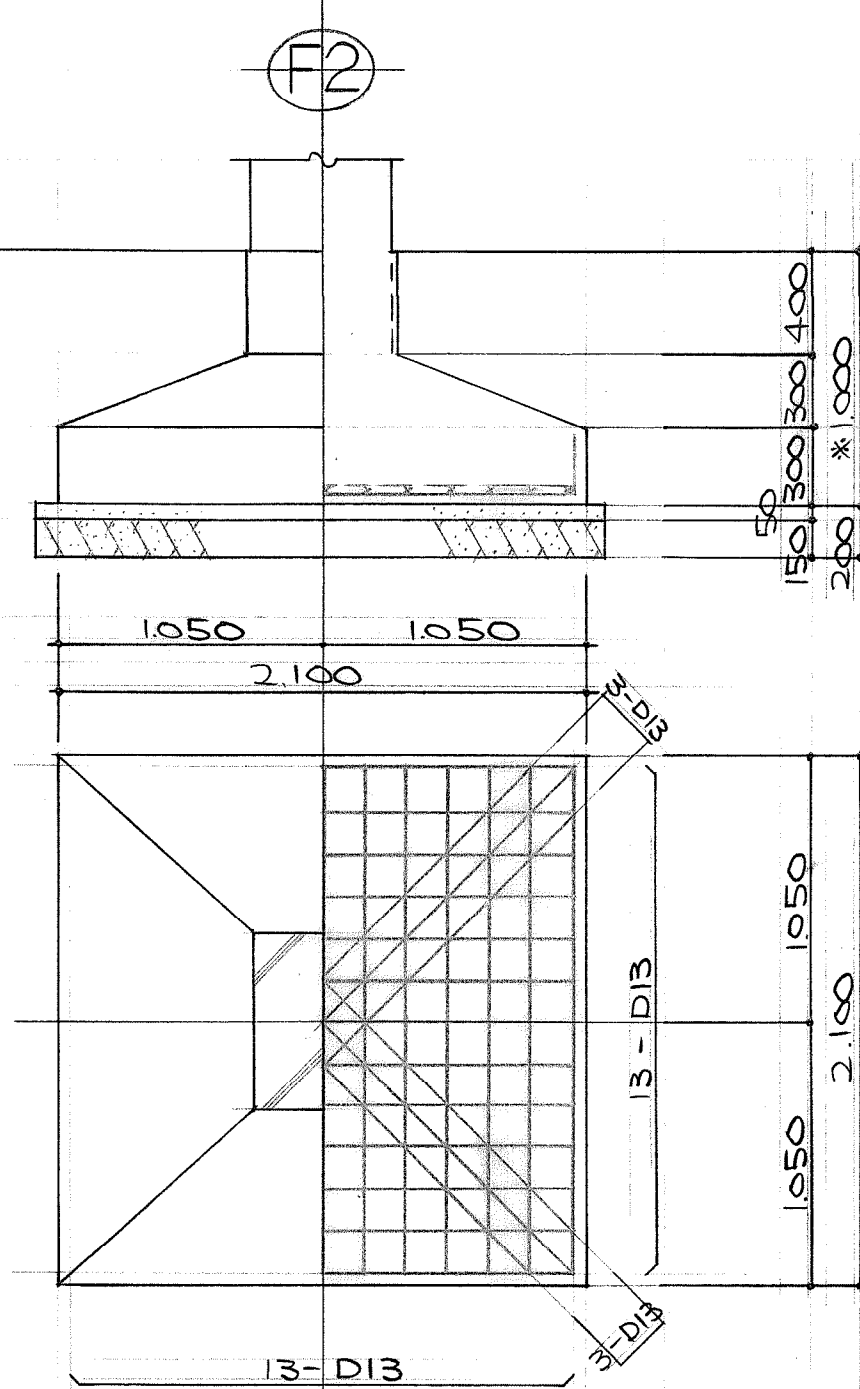
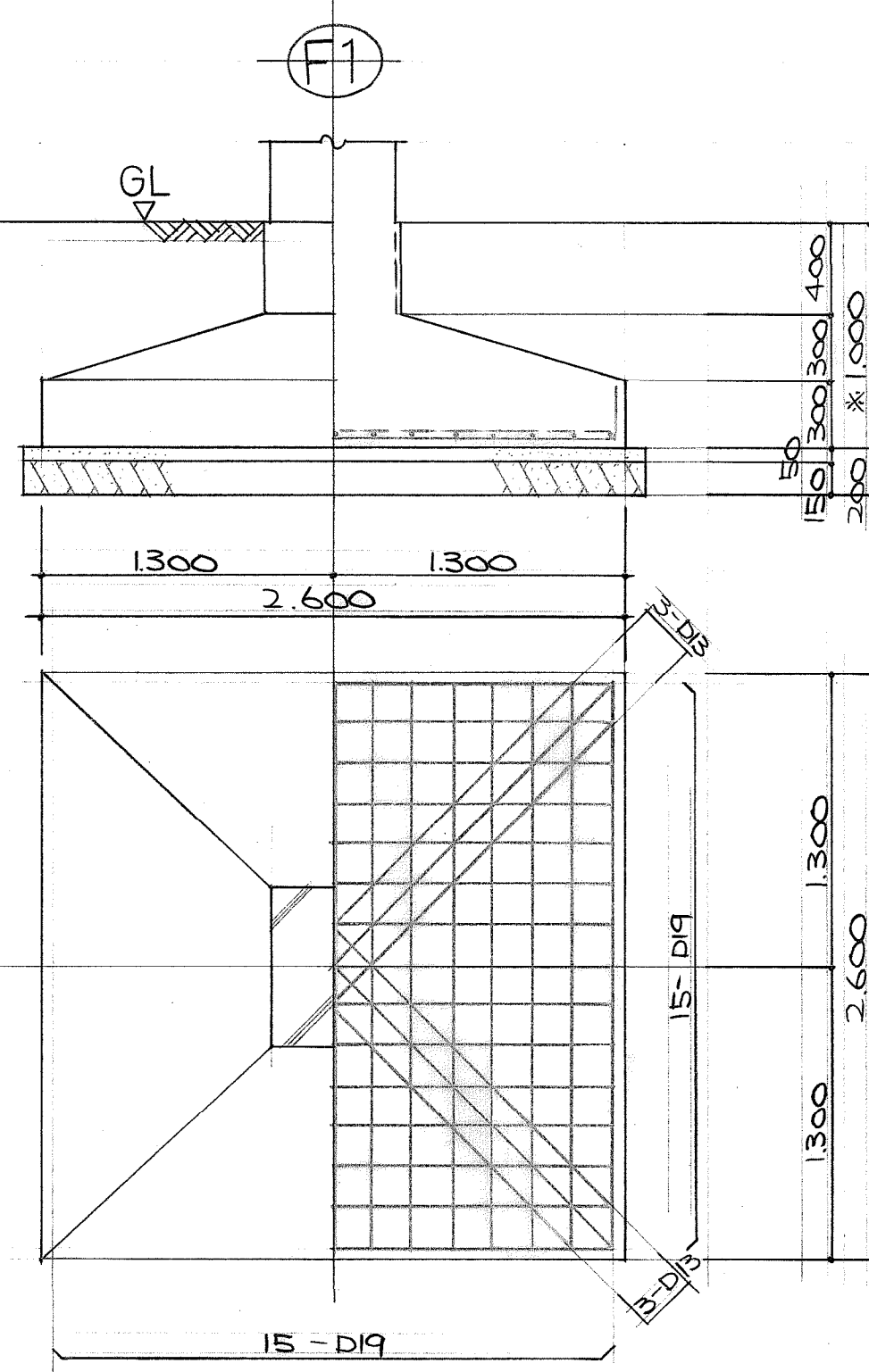
階段詳細図 1/30



土間配筋 1/30

基礎壁リスト 1/30

※ Ep は軸組図参照。a: b.



上端筋 2-D19
下端筋 2-D19
あはら筋 D10 @ 200
腰筋 4-D10